

Многоквартирный жилой дом по ул. Оборонная в г. Бельничи

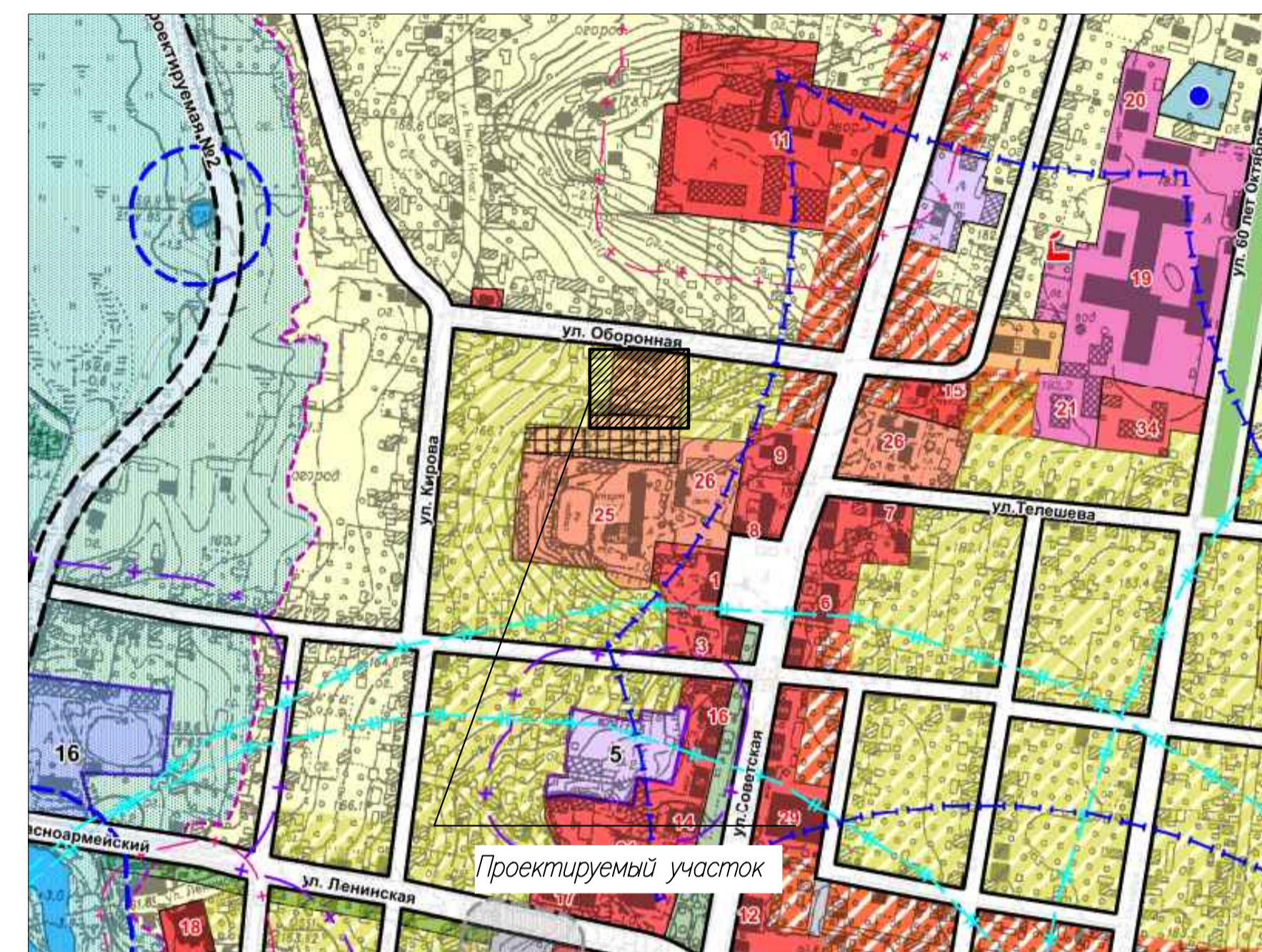
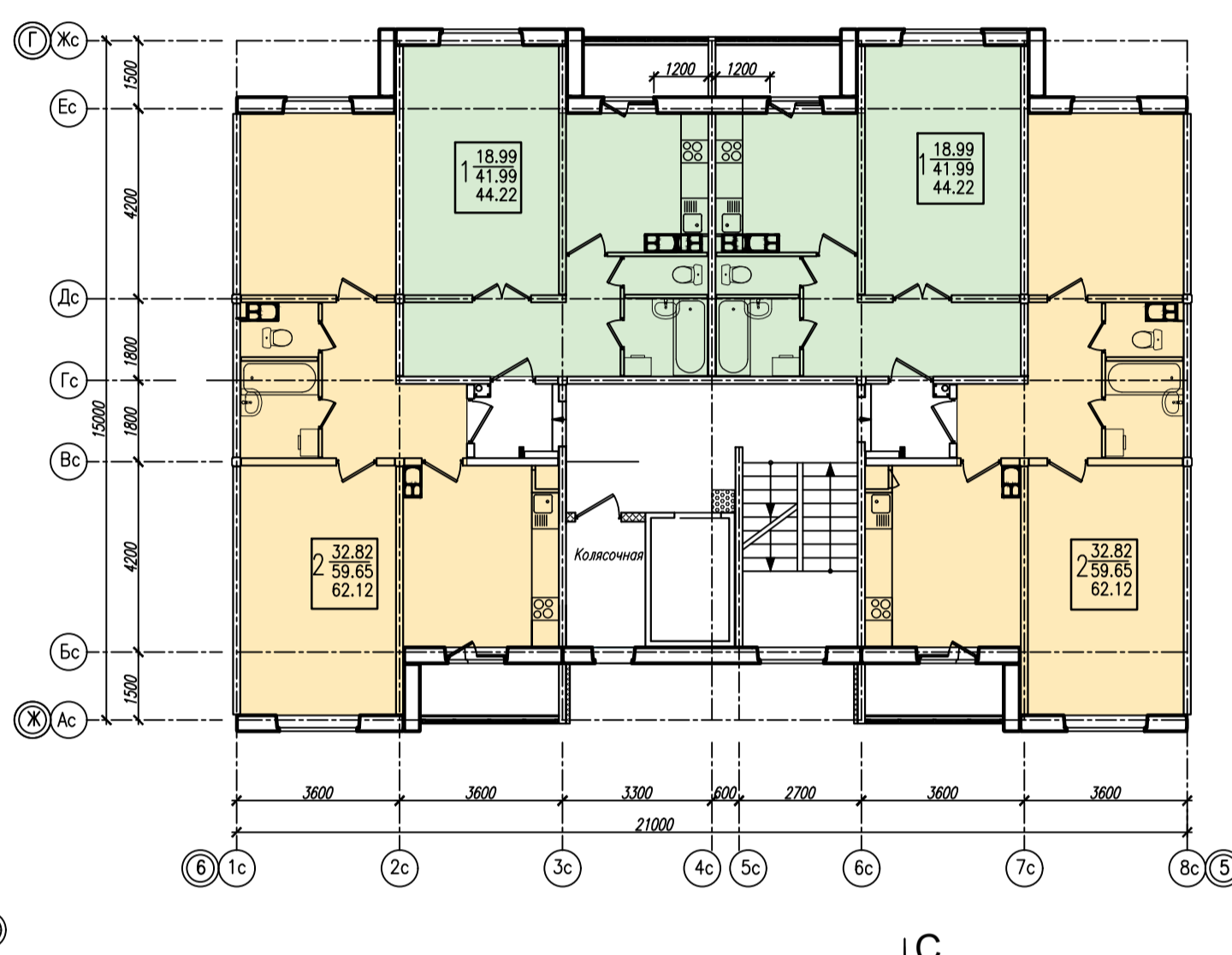
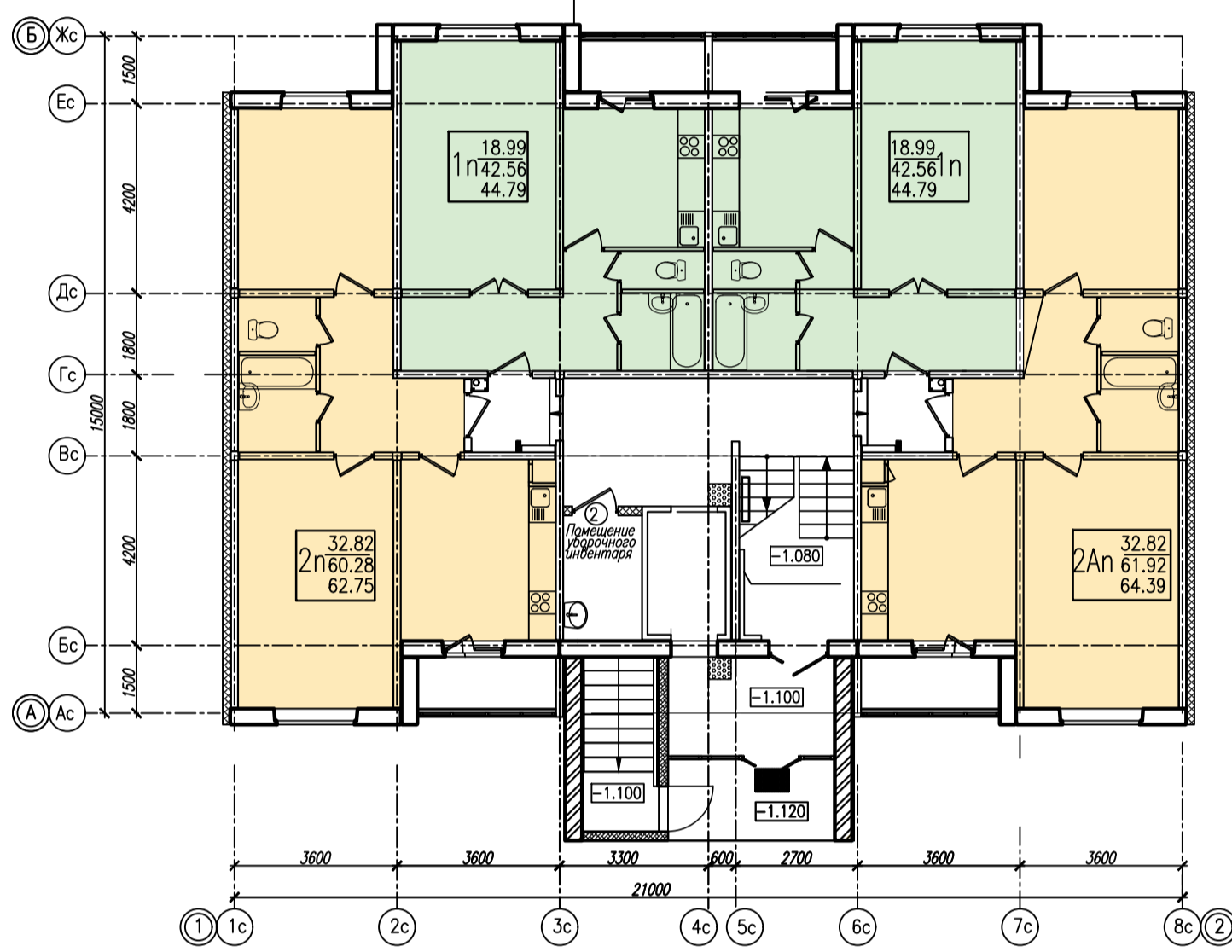
Фасад в осях 1-2

Фасад в осях 2-1



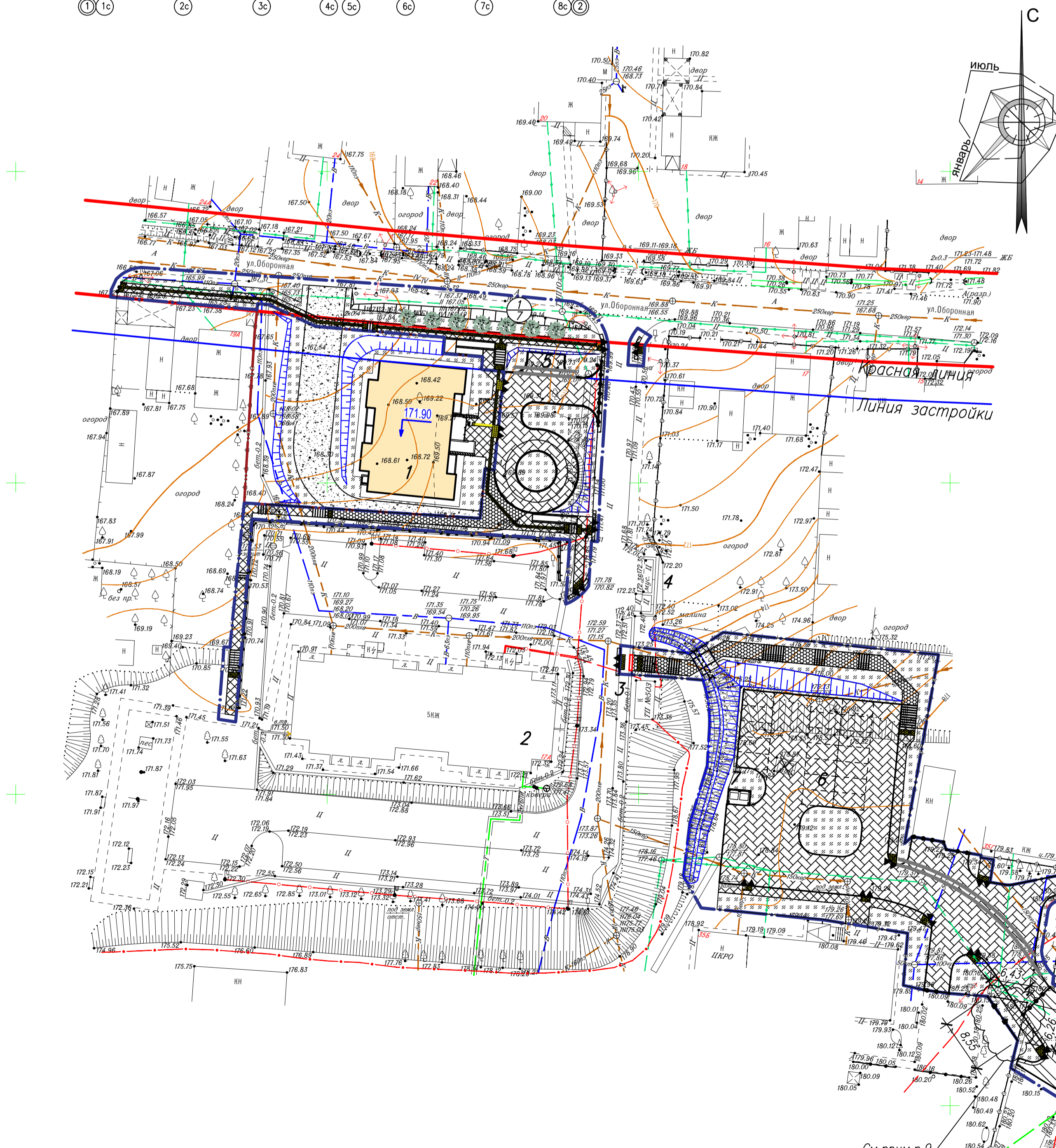
План 1-го этажа

План типового этажа



Технико-экономические показатели жилого дома

1. Площадь квартир жилого дома - 1018,80 м²
 2. Общая площадь квартир жилого дома - 1065,80 м²
 3. Площадь жилого здания - 1296,25 м²
 4. Площадь застройки жилого здания - 337,76 м²
 5. Строительный объем жилого дома - 5238,08 м³
- в том числе:
- ниже отм. 0,000 - 767,44 м³
 - выше отм. 0,000 - 4470,64 м³
- Коэффициент отношения жилой площади к общей - 0,5.
 Количество квартир всего - 20 шт
 в том числе однокомнатных - 10 шт
 двухкомнатных - 10 шт



Условные обозначения

- красная линия улицы
- линия застройки
- граница работ РТИ
- граница работ жилого дома
- 1. — проектируемые здания и сооружения
- 5КЖ — существующие здания и сооружения
- проектируемые тротуары, дорожки, площадки (покрытие тротуарной бетонной плиткой П 20.10.6 (СТБ 1071-2007))
- проектируемые тротуары, дорожки, площадки (покрытие тротуарной бетонной плиткой П 20.10.6 (СТБ 1071-2007) на усиленном основании)
- проектируемые проезды, парковки (покрытие тротуарной бетонной плиткой П 20.10.6 (СТБ 1071-2007) на усиленном основании)
- пожарный проезд
- газон
- фрезерование и восстановление а/бетона Н=0,1м
- а/бетонное покрытие проездов
- проектируемые кустарники
- покрытие тротуаров из бетонной тактильной плитки
- устройство скошенного бортового камня БРТ 100.30.15
- устройство утолщенного бортового камня БРТ 100.30.15
- устройство утолщенного бортового камня БРТ 100.20.8

Ведомость жилых и общественных зданий и сооружений

№ п/п	Наименование и обозначение	Этажность	Количество		Площадь, м ²		Строительный объем, м ³	
			Здание	Квартир	Здания	Общая квартир	Здания	Всего
1	Многоквартирный жилой дом (ранее запроект. инв.16-24, МСОТ)	5	1	20				
2	Многоквартирный жилой дом (уч.)	5	1	40				
3	БКПБ (уч.)	-	1	-				
4	Площадка для сбора КО (уч.)	-	1	-				
5	Парковка на 1 м/место для ФАП (проект)	-	-	-				
6	Парковка на 19 м/мест (проект)	-	-	-				
7	Площадка для сбора КО для ЦКРО (проект)	-	-	-				

Аннотация

Территория проектируемого многоквартирного жилого дома представляет собой участок, свободный от застройки, находящийся в г. Бельничи. Участок строительства находится на территории существующей многоквартирной застройки. Проектом предусмотрено строительство односекционного 5-этажного жилого дома. Комнаты в квартирах изолированы.

Предусмотрено устройство парковок на 20 мест (в т.ч. 1 места для инвалидов), что составляет 100% от количества квартир.

Площадки для игр детей и отдыха и спортивные площадки были запроектированы к существующему 40кв.ж.д. для совместного использования с проектируемым жилым домом. Площадка для отдыха вблизи подъезда оборудована скамейкой, урной, стойкой для велосипедов.

Проектом предусмотрено эффективное использование участка, высокий уровень озеленения. Объект обеспечен удобными пешеходными и транспортными связями, решение способствует комфортному передвижению жильцов квартала по дворовой территории и не препятствует близкому пешеходному передвижению автотранспорта (такси, разгрузка личных вещей из автотранспорта, проезд пожарных машин, машин скорой помощи, коммунальных служб). Для организации пешеходной связи между жилым домом и парковкой (поз.б) запроектирована лестница.

г. Бельничи
 Многоквартирный жилой дом по ул. Оборонная в г. Бельничи
Институт Могилевсельстройпроект